



Ewolucja: Opowieść o Tym, Skąd Przychodzimy

Wielka Detektywistyczna Zagadka Naszego Istnienia

Centralna Tajemnica: Dlaczego Jesteśmy Tacy, Jacy Jesteśmy?

Nauka, wbrew niektórym twierdzeniom, nie unika pytań o „dłaczego”. Wręcz przeciwnie, perspektywa ewolucyjna dostarcza na nie najgłębszych odpowiedzi.

Zapraszamy do śledztwa w sprawie największej zagadki wszechświata: naszego własnego istnienia.

„Nie rozumiem ludzi, którzy są wystraszeni przez nowe idee, ja boję się starych.” – John Cage

Dlaczego mamy ręce,
a nie skrzydła?

Dlaczego zwierzęta
mają 10 palców, a nie 12?

Dlaczego oczy mamy
nad nosem, a nos nad
ustami?

Skąd wzięto się tak
wiele różnych
języków na Ziemi?

Miejsce Zbrodni: Niewyobrażalna Oś Czasu

Aby zrozumieć historię życia, musimy najpierw pojąć jej skalę. Wyobraźmy sobie, że cała historia Wszechświata – 13,8 miliarda lat – mieści się w jednym roku kalendarzowym.

Klucz do Kalendarza

Lato

Cały rok: 13,8 miliarda lat

1 miesiąc: ~1,15 miliarda lat

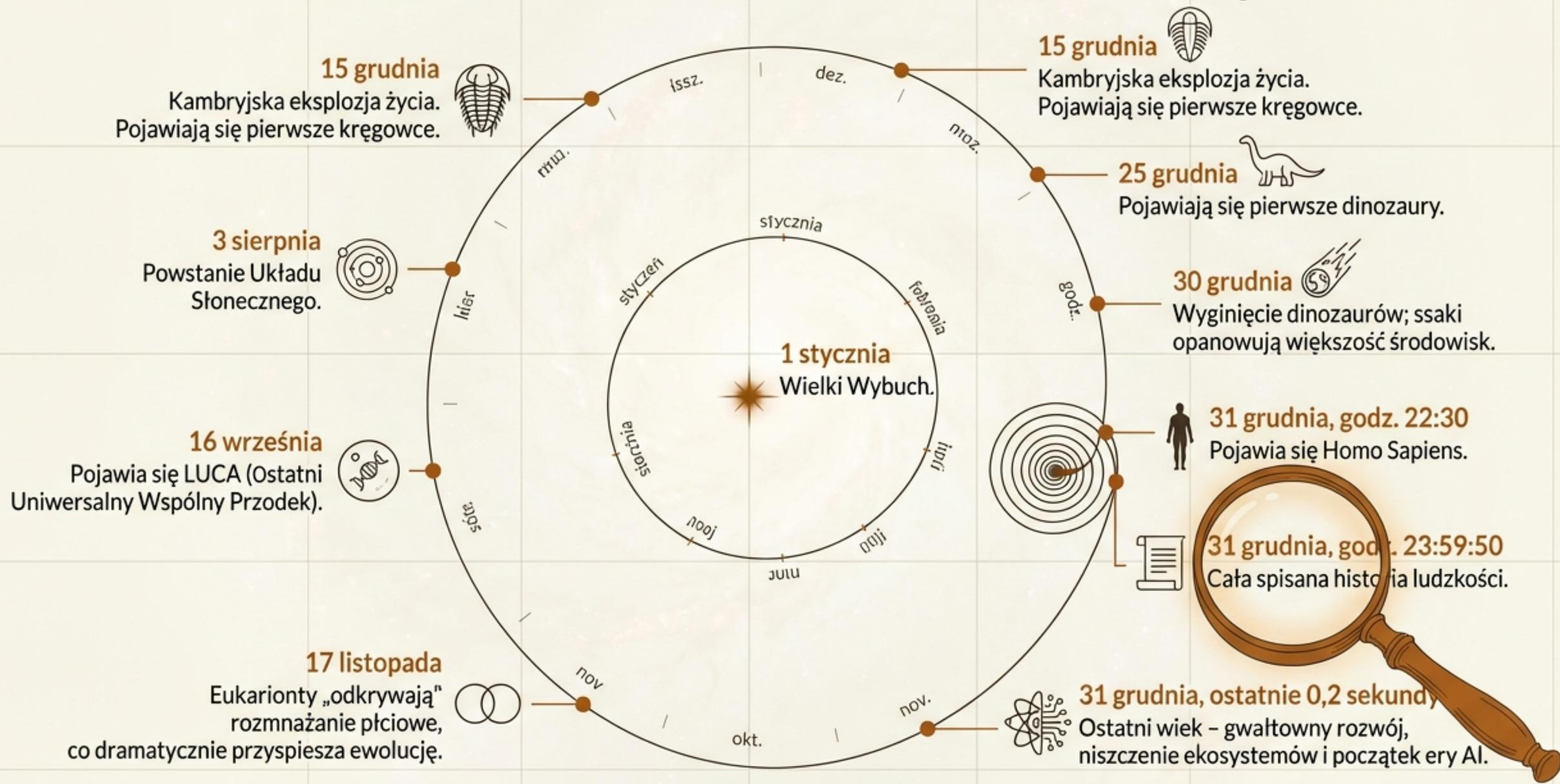
1 dzień: ~38 milionów lat

1 minuta: ~26 000 lat

1 sekunda: ~440 lat



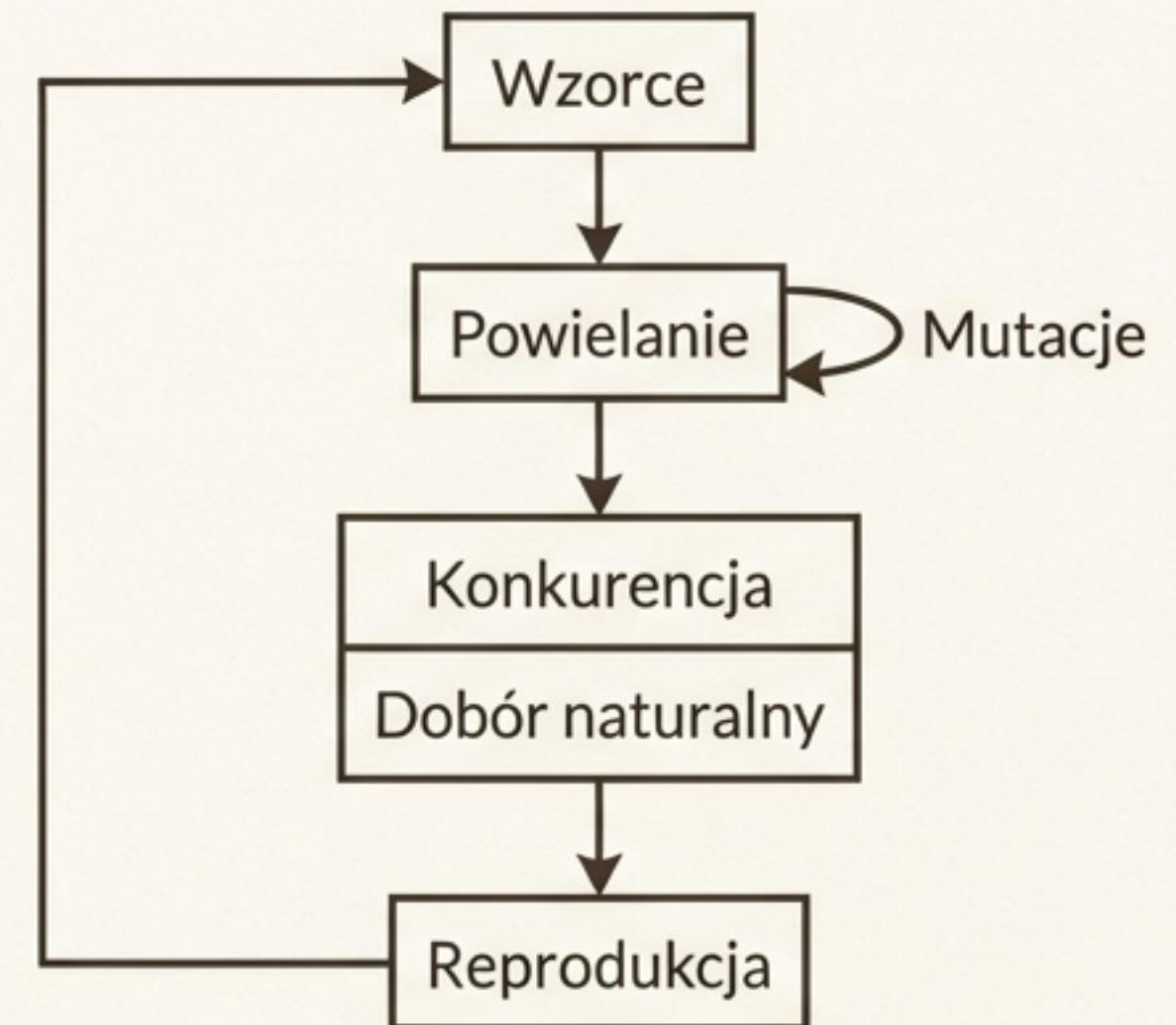
Tytuł: Rok w 14 Miliardów Lat: Kluczowe Momenty Śledztwa



Modus Operandi: Zasady Gry Ewolucyjnej

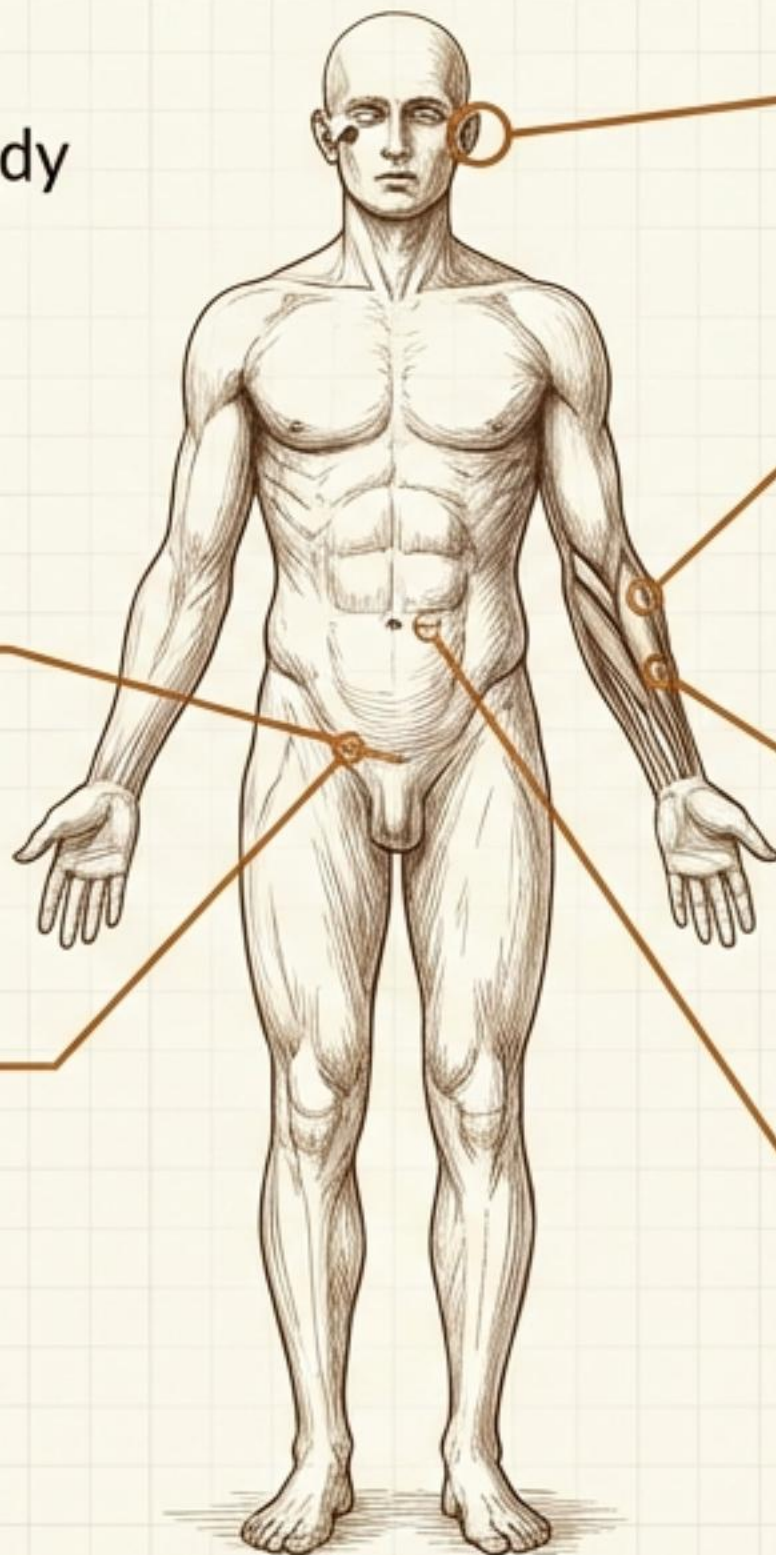
Ewolucja nie jest dziełem przypadku. Opiera się na prostym, ale potężnym zestawie sześciu reguł, które, działając przez eony, tworzą całą złożoność życia.

1. **Wzorce:** Konieczne są wzorce do kopiowania (np. geny, memy).
2. **Powielanie:** Musi istnieć możliwość powielania tych wzorców.
3. **Mutacje:** Powielanie nie jest idealne; pojawiają się błędy i zmiany.
4. **Konkurencja:** Organizmy powstałe na bazie wzorców konkurują o zasoby.
5. **Dobór naturalny:** Zmienne środowisko faworyzuje pewne cechy, a więc i organizmy.
6. **Reprodukcja:** Tylko niektóre organizmy przetrwają i przekażą swoje wzorce dalej.



1 Dowód nr 1: Ślady Przeszłości w Naszym Ciele

Nasze ciała są żywymi muzeami historii ewolucji. Nosimy w sobie atawizmy i narządy szczątkowe – echa funkcji, które były kluczowe dla naszych przodków.



Guzek Darwina

Zgrubienie na małżowinie usznej, ślad po mięśniu poruszającym uszami.

Mięsień dłoniowy długi

Zanikł u ok. 15% populacji; kiedyś przydatny do wspinania się.

Kość ogonowa (guziczna)

Pozostałość po ogonie, wciąż widoczną w rozwoju embrionalnym.

Mięsień dłoniowy długi

Zanikł u ok. 15% populacji; kiedyś przydatny do wspinania się.

Gęsia skórka

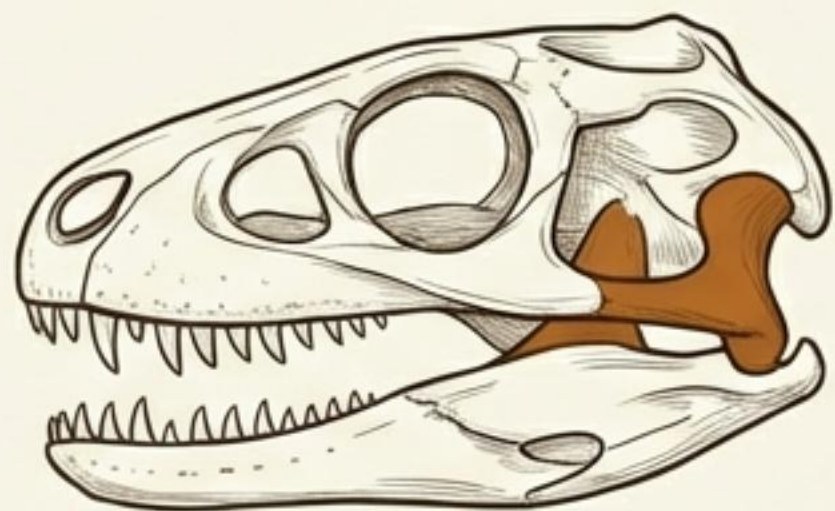
Reakcja odziedziczona po owłosionych przodkach, u których stroszenie sierści pomagało zatrzymać ciepło lub wyglądać groźniej.

Pozostałość trzeciej powieki

Widoczna w kącie oka.

2 Dowód nr 2: Wspólny Plan Budowy

Porównując anatomię różnych gatunków, odkrywamy głębokie pokrewieństwo. Ewolucja nie tworzy od zera – modyfikuje istniejące już struktury, często w zaskakujący sposób.



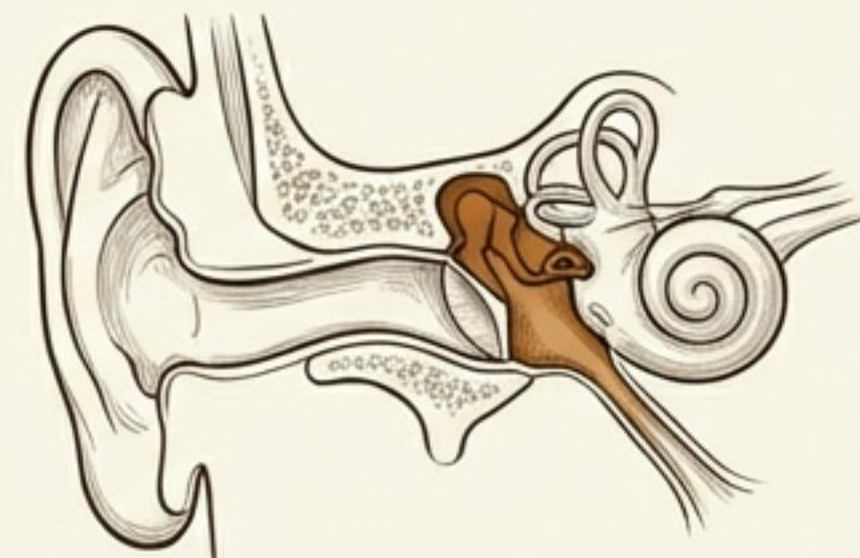
Punkt wyjścia

U gadów kości szczęki przenoszą wibracje z podłoża.



Transformacja

W toku ewolucji, te same kosteczki odłączyły się od szczęki i zmniejszyły.



Rezultat

U ssaków stały się precyzyjnym mechanizmem ucha środkowego: młoteczkiem, kowadełkiem i strzemiączkiem.

Dowód

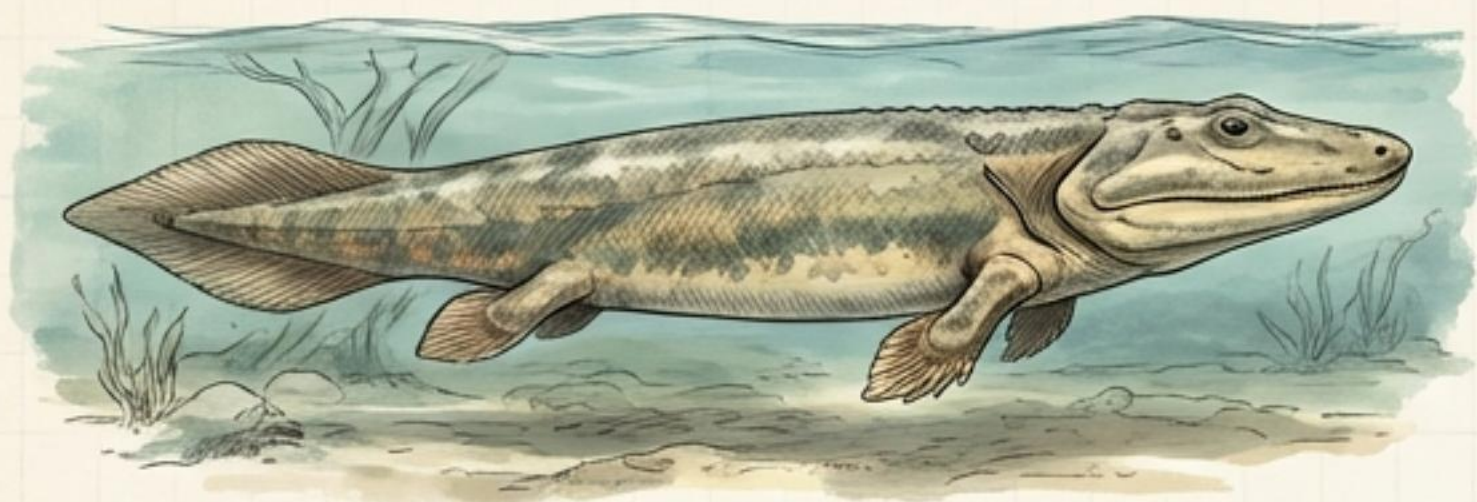
U torbaczy, np. kangurów, w rozwoju osobniczym można zaobserwować, jak te kosteczki migrują z żuchwy w stronę ucha.

Dodatkowa uwaga

Istnieje zaledwie około 20 podstawowych „planów budowy” organizmów. Miliony gatunków to wariacje na niewielką liczbę tematów.

3. Dowód nr 3: Zapisane w Kamieniu i w Kodzie

Zapis kopalny (w kamieniu)

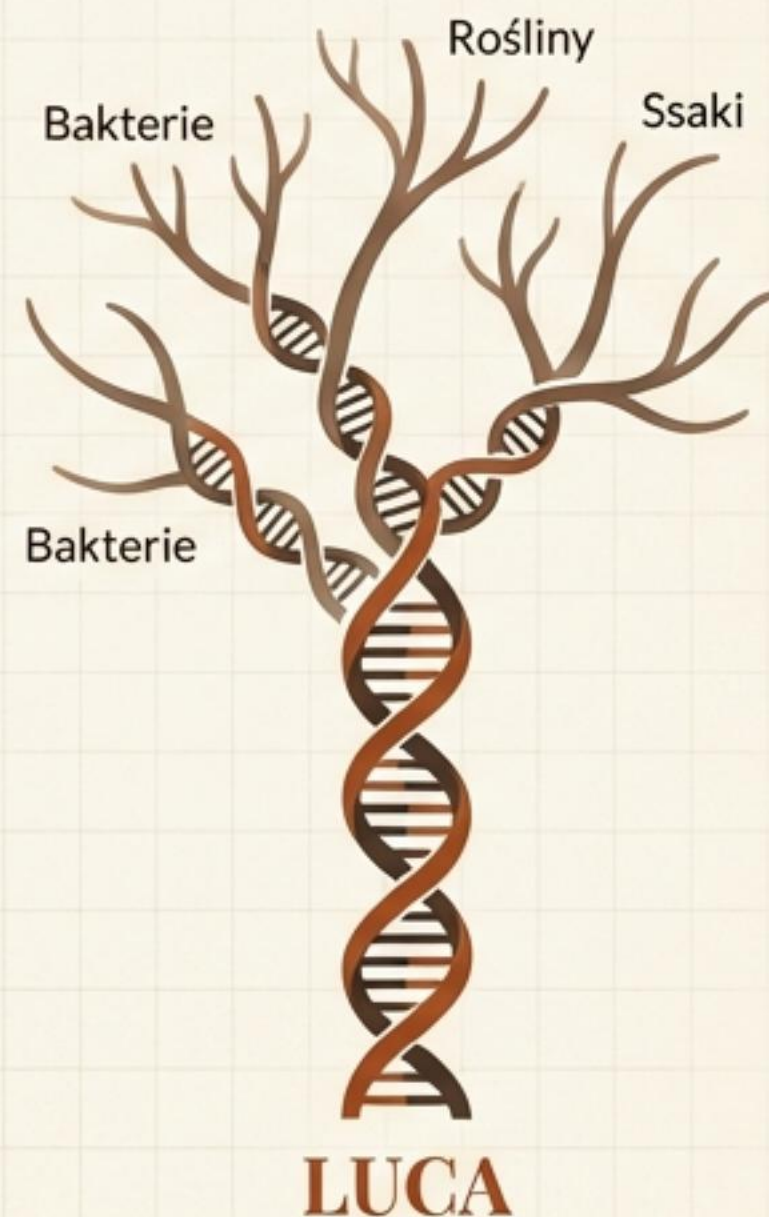


Skamieniałości dokumentują stopniowe zmiany w budowie organizmów na przestrzeni milionów lat.

Odkrycia form przejściowych, jak Tiktaalik (pomiędzy rybą a płazem) czy opierzone dinozaury, stanowią namacalny dowód na powiązania między grupami.

„Od pierwotniaków do człowieka nigdzie nie widać wielkich przepaści ani budowy ani zachowania organizmów.” – Bertrand Russell

Dowody genetyczne (w kodzie)



LUCA

Badania genetyczne wskazują na istnienie Ostatniego Uniwersalnego Wspólnego Przodka (Last Universal Common Ancestor). Zidentyfikowano 355 genów wspólnych dla wszystkich organizmów, które prawdopodobnie posiadał LUCA.

Wspólne geny

Ludzie dzielą znaczną część DNA nie tylko z szympanсами, ale nawet z organizmami takimi jak drożdże.

Wirusowe "blizny"

8% naszego genomu to wirusy, które zintegrowały się z naszym materiałem genetycznym na przestrzeni eonów.

Przesłuchanie Krzyżowe: Obalanie Fałszywych Tropów

Krytyka teorii **ewolucji** często opiera się na nieporozumieniach i błędnych interpretacjach. Czas zmierzyć się z najpopularniejszymi zarzutami i oddzielić fakty od mitów.

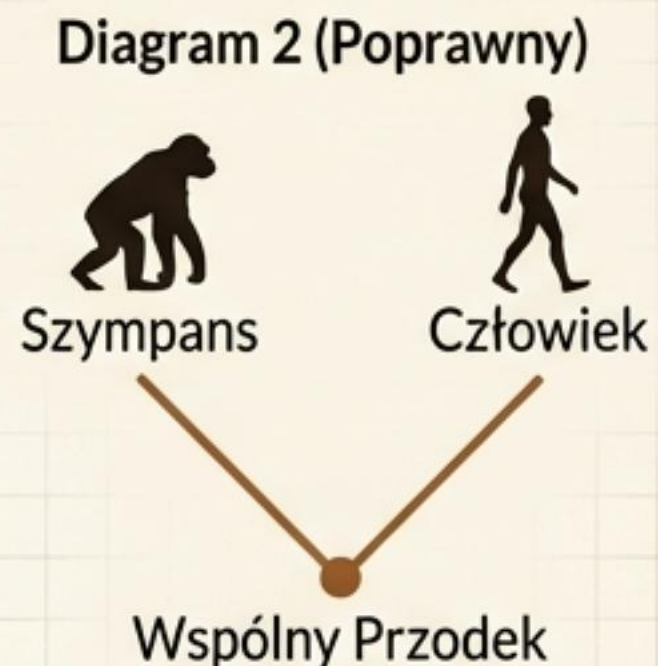
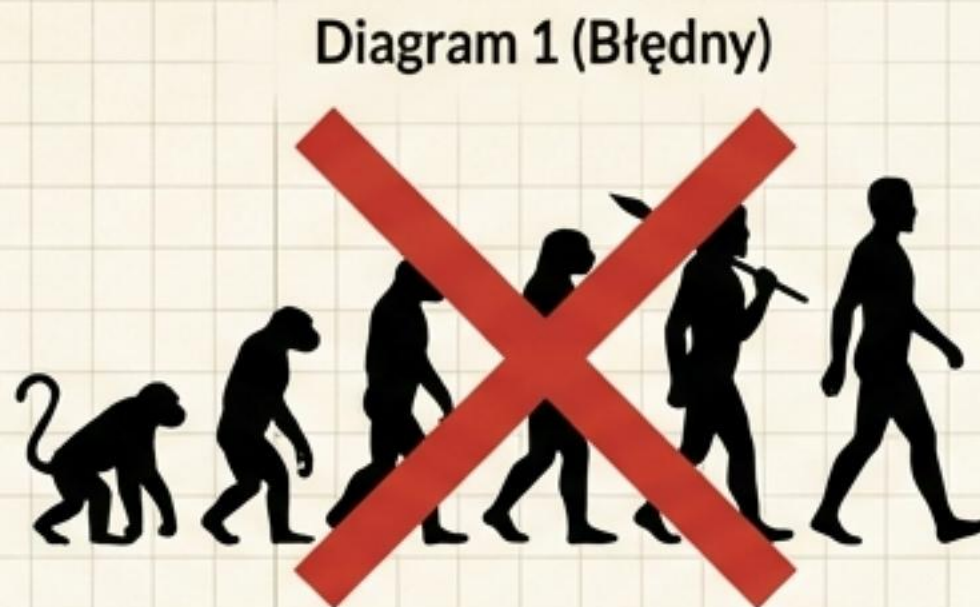
ODRZUCZONE

Mit nr 1: „Człowiek od małpy” i „Zbyt złożone, by powstać przypadkiem”

Zarzut 1

„Człowiek pochodzi od małpy.”

Rzeczywistość: Człowiek nie pochodzi od współczesnych małp. Ludzie i współczesne małpy człekokształtne mają wspólnego przodka, który żył około 7 milionów lat temu. To tak, jakby powiedzieć, że pochodzisz od swojego kuzyna, a nie od wspólnego dziadka.

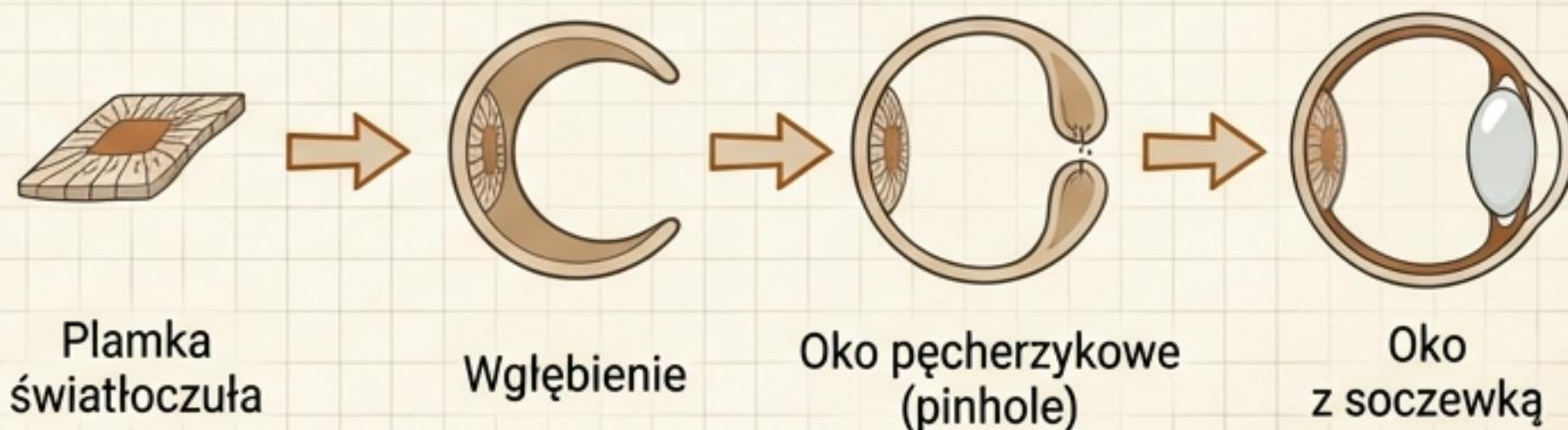


Zarzut 2

„Oko jest zbyt złożone, by powstać przypadkiem.”

Rzeczywistość: Ewolucja nie jest dziełem przypadku, lecz doboru naturalnego. Każdy, nawet najmniejszy krok w stronę lepszego widzenia (od plamki światłoczułej do prymitywnego oka) dawał przewagę w przetrwaniu.

Fakt: Symulacje komputerowe pokazują, że oko podobne do rybiego mogło wyewoluować w mniej niż 500 000 lat. Ewolucja jest „ślepa” (nie ma celu), ale nie przypadkowa.



Mit nr 2: „To Tylko Teoria”

Czym jest teoria naukowa?

W języku potocznym „teoria” to spekulacja lub domysł. W nauce, „teoria” to najwyższy stopień pewności – spójny system wyjaśniający szeroki zakres faktów i obserwacji, potwierdzony licznymi dowodami i pozwalający na przewidywania. Przykłady: teoria grawitacji, teoria heliocentryczna.

Analogia: Teoria Inteligentnego Spadania

Argument: „Grawitacja to tylko teoria. Może powinniśmy uczyć o alternatywie: 'Teorii Inteligentnego Spadania', która głosi, że przedmioty spadają, bo inteligentna siła je do tego zmusza.”

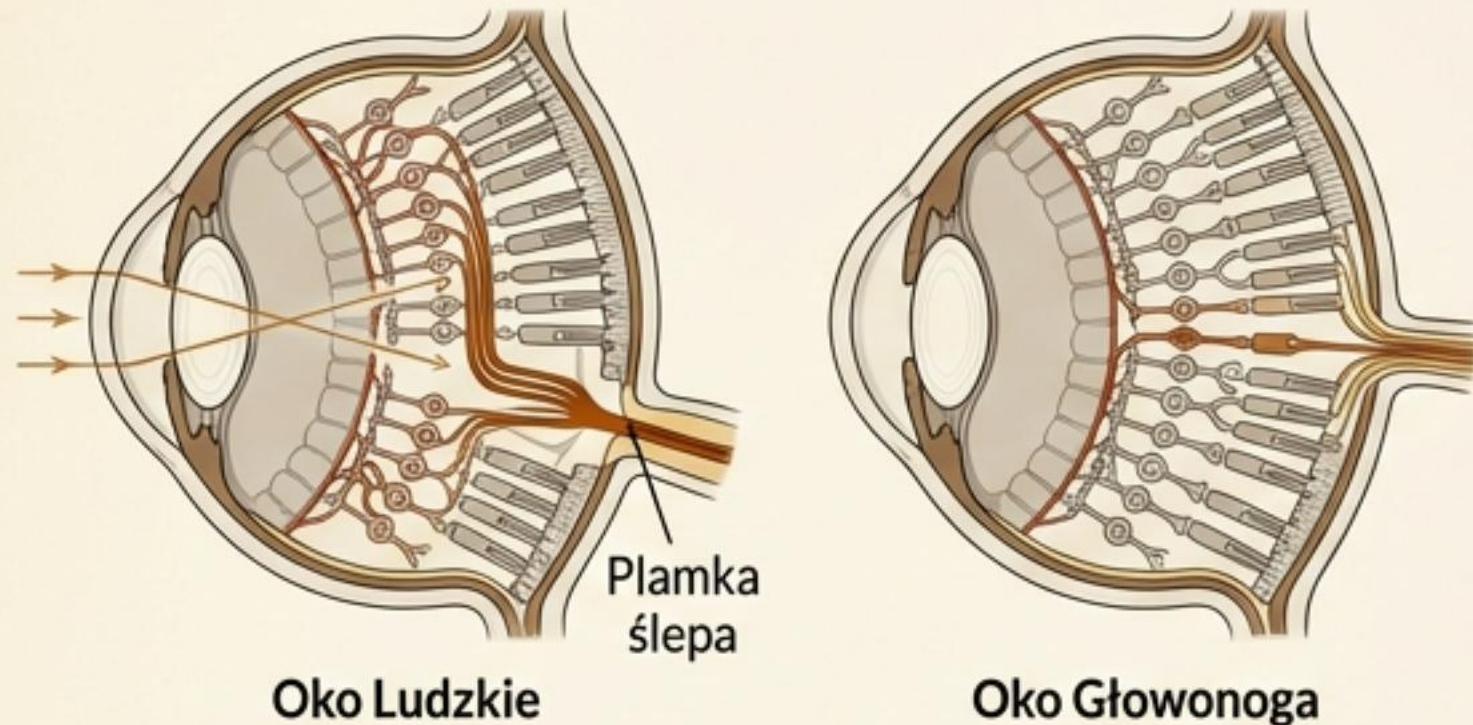
Wniosek: Takie „wyjaśnienie” niczego nie wyjaśnia, nie pozwala niczego obliczyć ani przewidzieć. Podobnie „inteligentny projekt” nie jest naukową alternatywą dla ewolucji.



Dowód Koronny: Niedoskonały Projekt

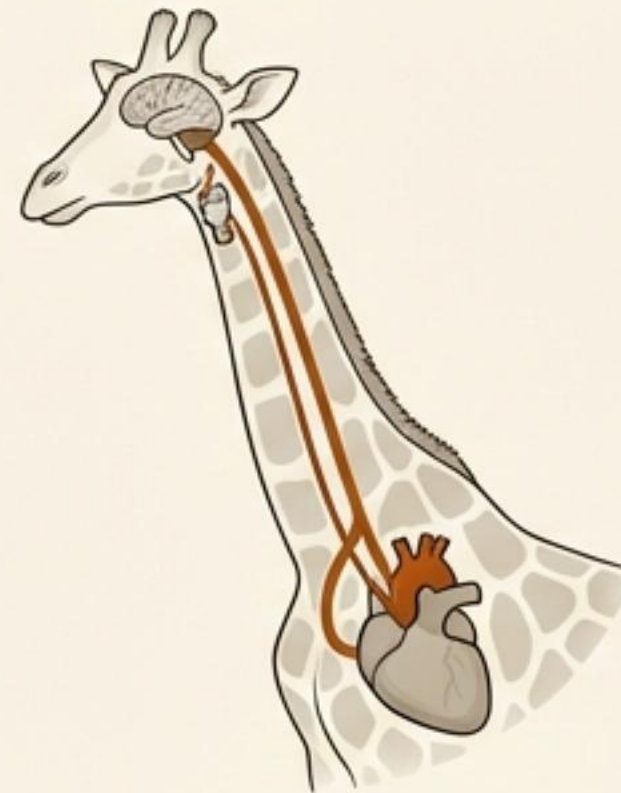
Paradoksalnie, najsilniejszym dowodem na ewolucję nie jest doskonałość, lecz... niedoskonałość. Nasze ciała pełne są „prowizorek” i nielogicznych rozwiązań, które mają sens tylko jako spuścizna po przodkach o innej budowie.

Plamka ślepa w oku



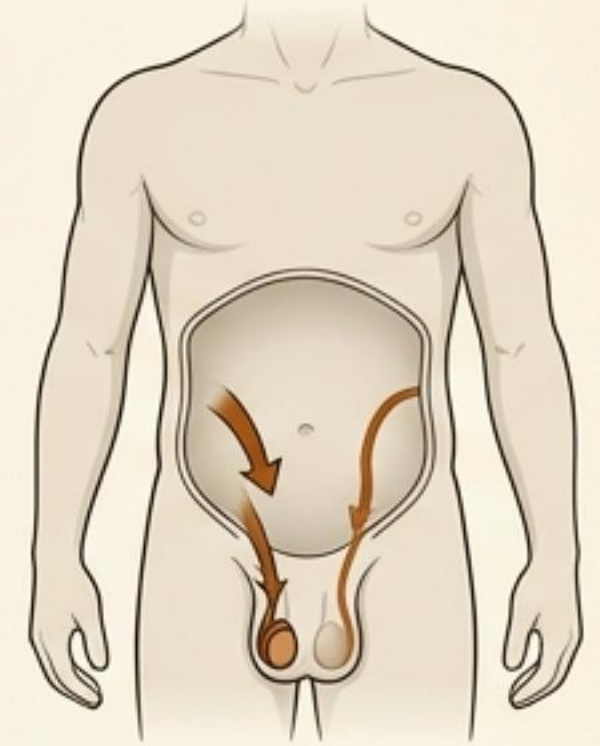
Przewody nerwowe komórek siatkówki przechodzą PRZED receptorami światła i muszą w jednym miejscu przebić siatkówkę, tworząc ślepy punkt. Oko głowonoga jest „zaprojektowane” logiczniej.

Nerw krtaniowy wsteczny



U ssaków nerw ten, zamiast iść prostą drogą z mózgu do krtani, zatacza pętlę w dół klatki piersiowej, owijając się wokół aorty. U żyrafy ta „pomyłka” oznacza kilka dodatkowych metrów nerwu. Ma to sens tylko jako pozostałość po rybich przodkach.

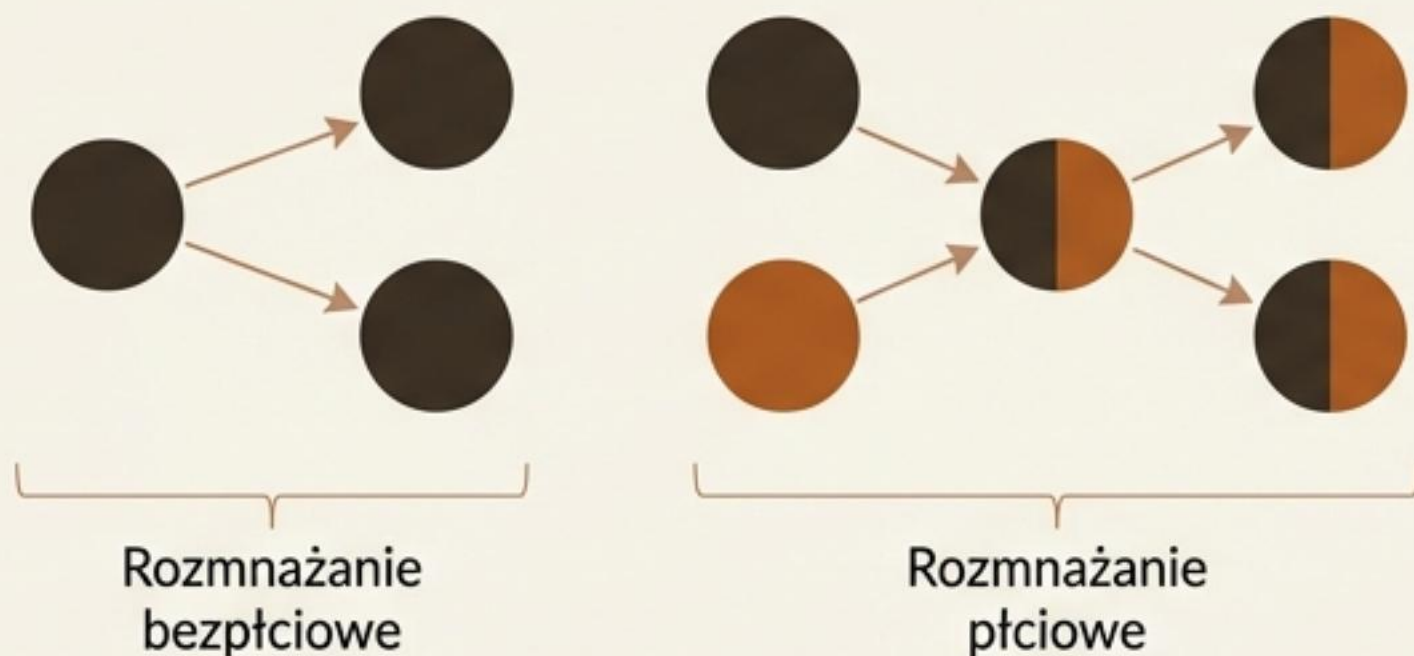
Podatność na przepuklinę



Wynika z „trasy”, jaką gonady pokonują w dół w trakcie rozwoju płodowego, ostabiając ścianę jamy brzusznej.

Wielkie Przyspieszenie: Płeć i Kultura

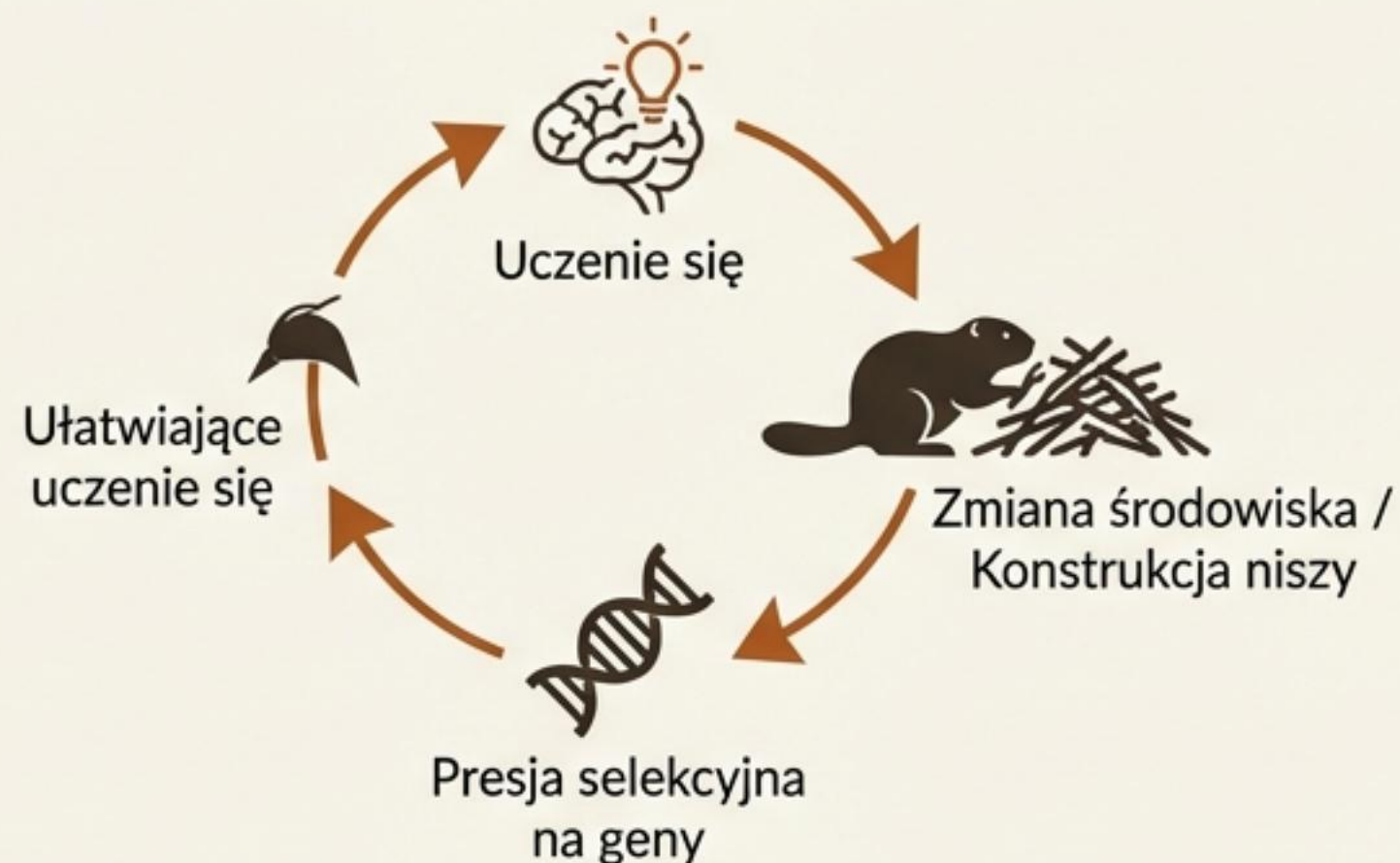
1. Wynalazek płci (~1,5 mld lat temu)



- Rozmnażanie bezpłciowe (podział) jest stabilne, ale powolne.
- Rozmnażanie płciowe pozwala na ciągłe mieszanie i rekombinację genów.

Efekt: Ogromne zwiększenie różnorodności genetycznej w populacji, co pozwala na szybszą adaptację do zmian środowiska i zwiększa odporność na choroby.

2. Efekt Baldwina (wpływ kultury)



- Uczenie się pozwala organizmom adaptować się za życia, a nie tylko przez pokolenia.
- Wyuczone zachowania (np. używanie narzędzi) zmieniają środowisko, co faworyzuje geny, które ułatwiają uczenie się tych zachowań.

Wniosek: Ewolucja kulturowa zaczyna wpływać na kierunek i tempo ewolucji biologicznej.

Sprawa w Toku: Ewolucja w Działaniu

Ewolucja nie zatrzymała się w prehistorii.
To ciągły proces, który możemy obserwować
w czasie rzeczywistym.



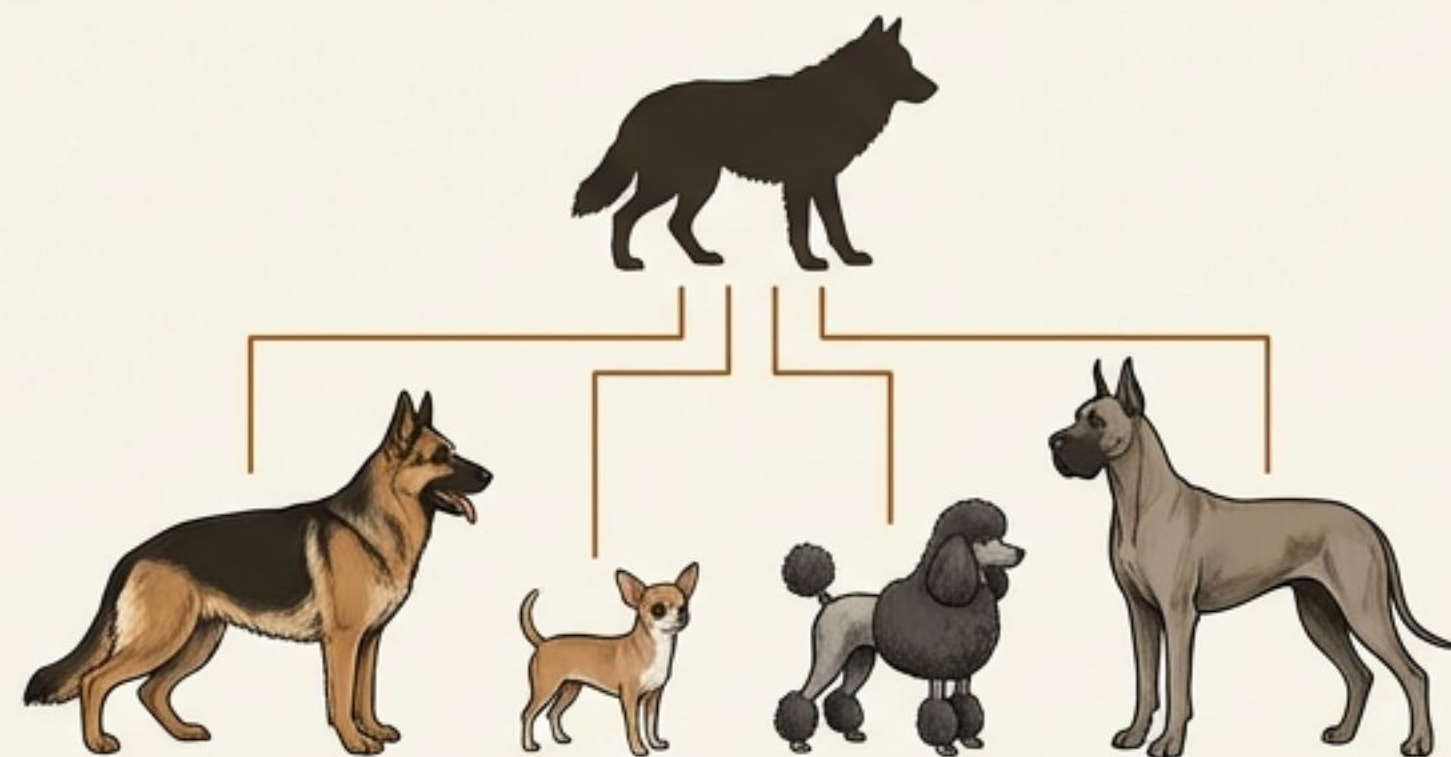
Bakterie: Rozwój oporności na
antybiotyki to klasyczny przykład doboru
naturalnego w akcji.



Ćmy krępaka nabrzozaka: W zanieczyszczonych rejonach
Anglii ciemne formy stały się dominujące, bo były lepiej
zakamuflowane na okopconych pniach drzew.



Udomowienie lisa srebrnego: Eksperyment w Nowosybirsku pokazał, że
selekcjonując lisy pod kątem łagodności, już po kilkudziesięciu latach uzyskano
zwierzęta o cechach podobnych do psów.



Psy: Niezwykła różnorodność ras psów – od wilczura po chihuahę –
powstała w wyniku sztucznej selekcji w ciągu zaledwie kilkunastu tysięcy lat.

Werdykt: Nasz Moment w Niekończącej się Opowieści

1. Wnioski ze śledztwa

- Życie na Ziemi to jedna, wielka, spokrewniona rodzina, której historia sięga miliardów lat.
- Jesteśmy wynikiem niezliczonych przypadków, katastrof, adaptacji i ewolucyjnych kompromisów.
- Nasze istnienie nie było celem, lecz jednym z nieskończenie wielu możliwych rezultatów.

2. Nowa era: Antropocen

Po raz pierwszy w historii planety jeden gatunek stał się dominującą siłą geologiczną, zmieniając klimat i powodując masowe wymieranie. Historia zatacza koło: stoimy w obliczu wyzwań podobnych do tych, które powodowały wielkie wymierania w przeszłości.

3. Spojrzenie w przyszłość

Stoimy u progu nowej rewolucji: myślenia wspomaganego przez sztuczną inteligencję. Zaledwie kilka tysięcy lat temu pismo pozwoliło na gromadzenie wiedzy na niespotykaną skalę. Dziś AI może całkowicie zmienić sposób, w jaki rozumiemy świat i naszą ewolucyjną podróż.



Opowieść trwa, a my właśnie zaczynamy pisać jej kolejny, być może najważniejszy, rozdział.